

CATÁLOGO DO ITEM IMPORTADO

Pleito de Inclusão de Ex-Tarifário

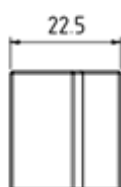
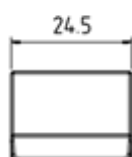
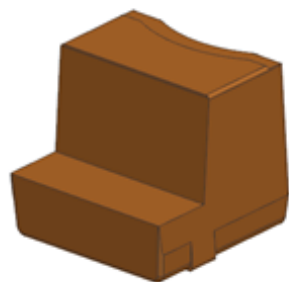
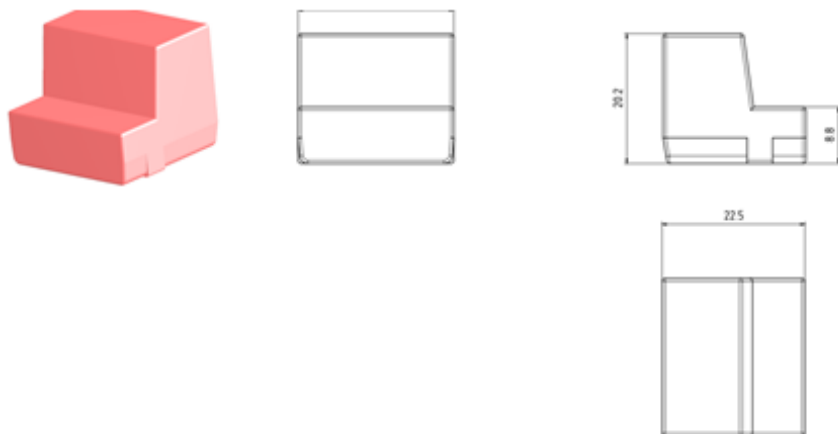
Número de Controle SDIC	NCM	Sugestão de descrição do ex-Tarifário
D300-24I	4016.99.90	Borracha de vedação; contendo borracha sintética (acrilonitrila-butadieno NBR), injetada; com massa entre 8 g e 12 g, dimensões 25 x 25 x 25 mm (+-1,0 mm); para fabricação de motor de partida; com função de vedação do motor de partidas contra entrada de água e partículas externas; com aplicação em automóveis, veículos comerciais leves.

1. Especificações técnicas detalhadas da autopeça

(características quantitativas e qualitativas, por exemplo: dimensões, materiais de fabricação, especificações de trabalho/funcionamento [torque, potência, resistência, tensão, corrente, dureza, vazão, condutibilidade, temperatura etc.], características de hardware, software, características físicas, dentre outras inerentes a cada produto):

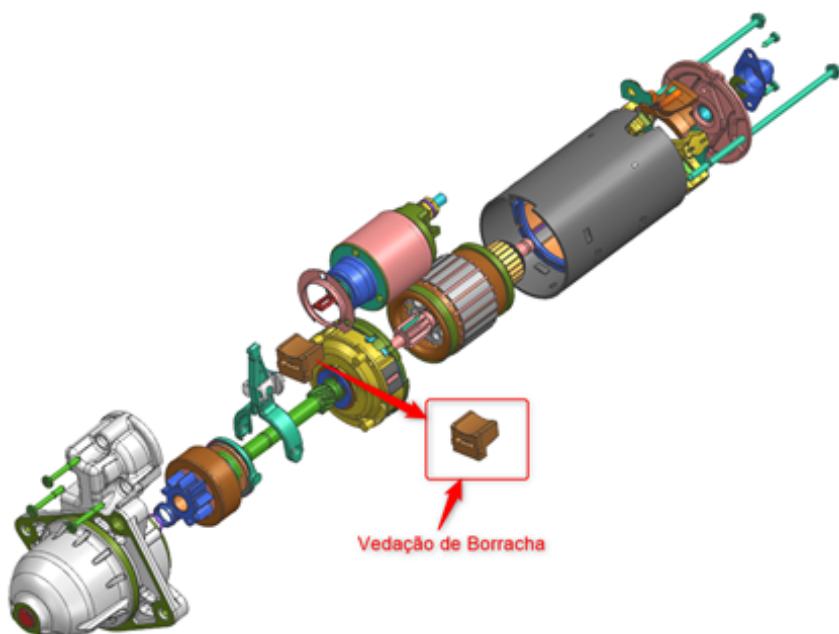
Massa entre 8 g e 12 g, dimensões 25 x 25 x 25 mm (+-1,0 mm)

2. Imagens da autopeça importada e/ou desenho esquemático *(obrigatório conter as principais dimensões em milímetros):*



3. Aplicação do item importado *(em qual produto fabricado pela empresa pleiteante o item importado será incorporado).*

Aplicado em: motor de partida



4. Função do item importado no produto fabricado pela empresa pleiteante do ex-tarifário:

Vedação do motor de partidas contra entrada de água e partículas externas

Veículos(s): automóveis, veículos comerciais leves